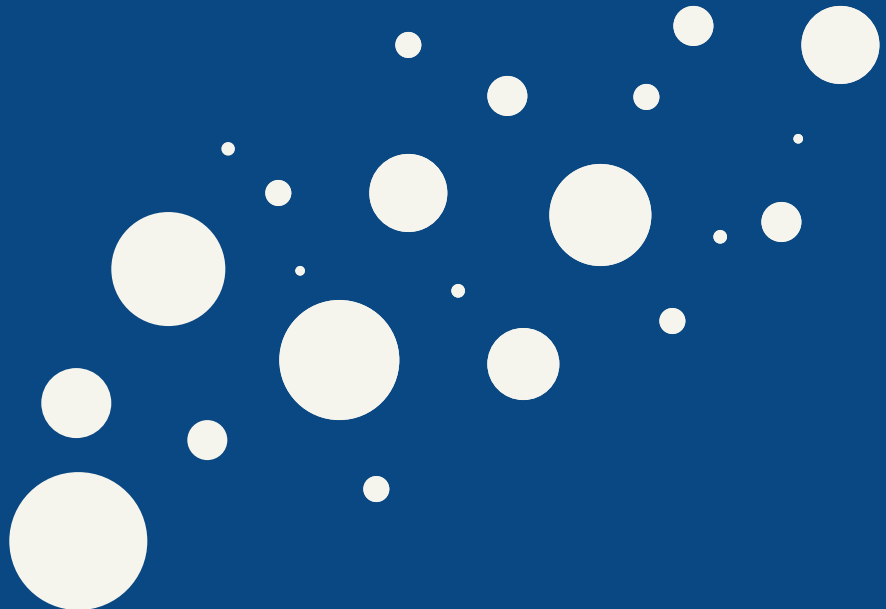


LES FAITS RÉELS DU
**POLYSTYRÈNE
EXPANSÉ (PSE)**

 **POLYFORM**
ENVIRONNEMENT
recréer la matière

Un produit contenant **très peu de matière**

Le PSE est **constitué de 98% d'air et de seulement 2% de matière**. C'est tout simplement une idée ingénieuse, une manière efficace d'emprisonner l'air et de l'utiliser pour de nombreuses applications!



Un produit nécessitant **peu d'énergie à fabriquer**

Des études démontrent que le polystyrène, en considérant son cycle de vie complet, a **très peu d'impact sur l'environnement** et sur la santé humaine. Il fait partie des matériaux d'emballages des moins dommageables qui soient¹. De plus, il nécessite **50% moins d'énergie à produire que d'autres matériaux tels que le carton ou le papier**².

1. Étude par le CIRAIG (centre interuniversitaire de recherche sur le cycle de vie des produits, procédés et services) - www.ciraig.org
2. Étude par l'ACIP (association canadienne de l'industrie des plastiques) - www.plastics.ca



Un produit réduisant votre **empreinte carbonique**

Grâce à ses propriétés physiques isolantes, le PSE est utilisé dans la fabrication de produits isolants pour les maisons, les écoles, les hôpitaux et d'autres bâtiments. Il permet donc de **réduire considérablement votre empreinte carbonique liée à la consommation d'énergie en chauffage et en climatisation.**



Un produit **inerte et durable**

Le PSE est **inorganique et imputrescible**, c'est-à-dire qu'il ne se décompose pas sous l'action des micro-organismes. Il ne peut pas créer de moisissures ni de champignons. De plus, c'est une matière qui peut être recyclée et réutilisée de nombreuses fois sans perdre ses caractéristiques physiques.



Un produit **recyclé** à grande échelle

Le PSE et les autres plastiques expansés peuvent tous être recyclés. C'est une pratique courante en Europe qui devient de plus en plus présente au Canada. Polyform est d'ailleurs un important recycleur de PSE et d'autres plastiques. **Plusieurs millions de kilogrammes de plastique ont été récupérés par l'entreprise depuis les dix dernières années,** généralement en provenance d'usines, d'utilisateurs, de commerces et d'écocentres.



Un produit **complètement valorisé**

Polyform valorise le PSE en le réutilisant dans la fabrication de produits comme des blocs de grandes dimensions, des emballages et des coffrages isolants. NUDURA®, un système de coffrage isolant permanent, permet de construire des bâtiments durables et écoénergétiques. Polyform permet donc au polystyrène d'obtenir un cycle de vie complet, **de son état initial jusqu'à son utilisation finale une fois recyclé**. C'est un geste important pour la protection de l'environnement.



Un produit à considérer

Léger et peu dispendieux, le polystyrène expansé est le matériau idéal pour **protéger vos biens**. Il a un impact important sur notre économie, car les appareils électroniques, les meubles, les électroménagers et des milliers d'autres produits coûteraient bien plus cher s'ils n'étaient pas protégés par le PSE.

Dans un avenir très rapproché, le mouvement du recyclage à l'échelle mondiale rendra le polystyrène plus **accessible à être récupéré et recyclé**, au même titre que tous les autres produits actuellement sur le marché.

Pour plus d'information, visitez le **www.polyform.com**.

BRO-PSE-1505

