



GUIDE D'INSTALLATION

PANNEAU ISOLANT LAMINÉ AVEC
MEMBRANE PARE-AIR

Description du produit

AIRCLAD® est un matériau isolant constitué d'un panneau de polystyrène expansé et d'une membrane pare-air qui réduit le passage de l'air. AIRCLAD® doit être installé sur les murs extérieurs des bâtiments de tout type de construction et il est chevauché sur deux côtés.

Dimensions des panneaux

Épaisseurs : 1 po (25 mm), 1 ½ po (38 mm), 2 po (50 mm)

Largeur : 48 po (1220 mm)

Longueur : 96 po (2440 mm) et 108 po (2743 mm)

Résistances & Normes

CCMC

#13488-R Revêtement intermédiaire

#13490-L Panneau pare-air

Résistance thermique

Selon C-518 : 1 po (25 mm) R 4,00 (RSI 0,68)

Résistance à la compression

Selon la norme ASTM D-1621 : 18 lb/po² (124 kPa)

Résistance à la flexion

Selon la norme ASTM C-203 : 72 lb/po² (497 kPa)

Perméabilité à la vapeur d'eau

Selon la norme ASTM E-96 : 2,35 perm (133 ng/Pa . s . m²)

Absorption d'eau

Selon la norme ASTM D-2842 : 1,7%

Rives

À feuillures sur la longueur du panneau.

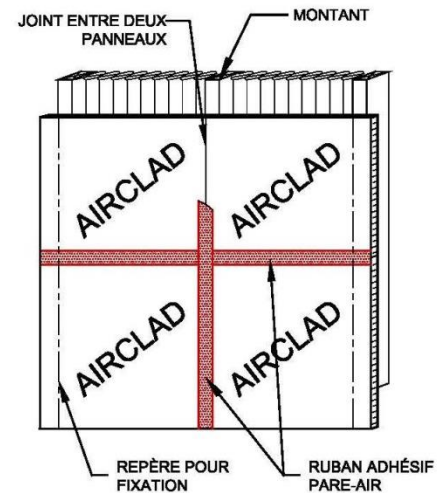
Fixation

Fixer les panneaux verticalement ou horizontalement directement sur les montants à l'aide de clous ou de vis à bois avec des rondelles d'appui. Les fixations devront être espacées d'au plus 12 po (305 mm) au périmètre de chaque panneau et d'un maximum de 18 po (455 mm) au centre des panneaux. La membrane pare-air du panneau doit être orientée vers l'extérieur.

Faire coïncider les joints de panneaux avec les montants du mur. Sceller avec un ruban adhésif pare-air tous les joints entre les panneaux. Le ruban adhésif pare-air doit être perméable à la vapeur d'eau et doit avoir été évalué par le CCMC.

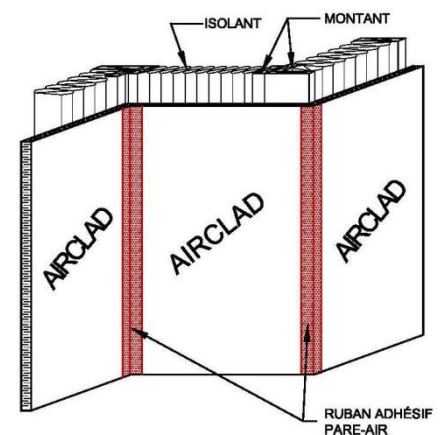
Pour l'installation d'un parement de maçonnerie par-dessus les panneaux AIRCLAD®, installer les fixations de maçonnerie sur les panneaux dans l'axe des montants. Un espace d'air de 1 po (25 mm) minimum est requis entre le panneau AIRCLAD® et le parement de maçonnerie afin de permettre l'évacuation d'eau par les chantepleures.

Pour les parements extérieurs nécessitant des bandes de clouage, aligner les fourrures vis-à-vis les montants et les fixer dans ceux-ci au travers des panneaux AIRCLAD®.



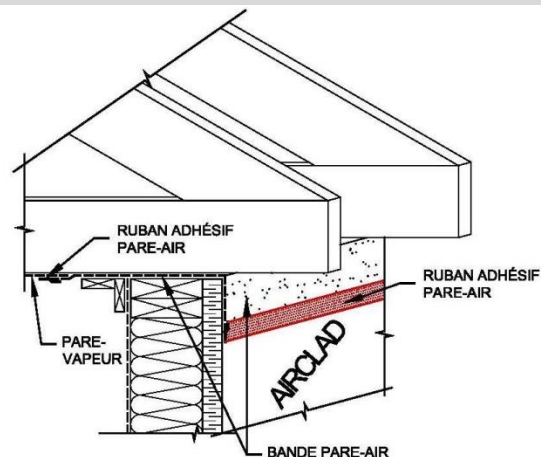
Jonction entre deux murs extérieurs

Pour les jonctions entre deux murs extérieurs, que ce soit un coin entrant ou sortant ou encore une section en porte-à-faux, faire chevaucher les panneaux AIRCLAD® et recouvrir le joint d'un ruban adhésif pare-air. Pour les coins sortants, s'assurer de recouvrir entièrement de ruban adhésif pare-air le champ du panneau AIRCLAD® qui n'est pas laminé d'un pare-air.



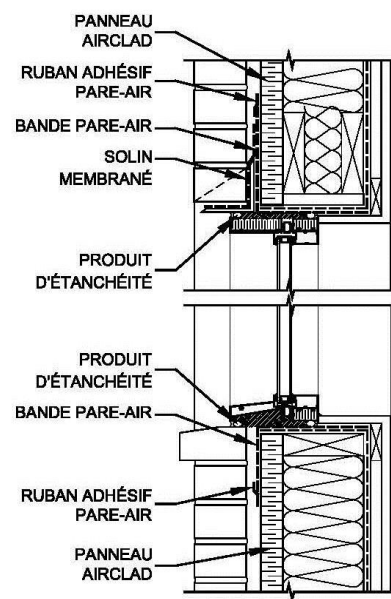
Jonction entre le mur extérieur et la toiture

Pour les jonctions entre un mur extérieur et le toit, il faut recouvrir le haut du mur avec une bande pare-air. Cette bande pare-air doit, du côté extérieur, chevaucher le panneau AIRCLAD® et être scellée à celui-ci avec un ruban adhésif pare-air. Du côté intérieur, la bande pare-air doit être scellée au pare-vapeur du plafond pour faire la continuité du pare-air.



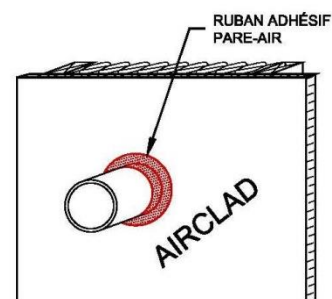
Périmètre des portes et des fenêtres

Les panneaux AIRCLAD® doivent être taillés selon les mesures brutes des ouvertures des portes et des fenêtres. Une bande pare-air doit être appliquée sur tout le périmètre des ouvertures. La bande pare-air doit chevaucher le pare-vapeur intérieur et se rabattre à l'extérieur par-dessus le panneau AIRCLAD®. Un ruban adhésif pare-air doit être installé à la jonction du panneau AIRCLAD® et de la bande pare-air.



Pénétration dans le mur

Lorsqu'un élément doit passer à travers un panneau AIRCLAD®, il faut tout d'abord découper le panneau afin d'avoir l'ouverture requise. Une fois le panneau installé, il faut sceller le joint entre l'élément et le panneau AIRCLAD® à l'aide d'un ruban adhésif pare-air.



Jonction entre le mur extérieur et la fondation

Pour les parements de maçonnerie ou autres parements nécessitant un solin au bas du mur, les panneaux AIRCLAD® devront être installés jusqu'à la fondation. La jonction de la fondation avec le panneau AIRCLAD® devra être scellée avec un scellant.

Pour les parements ne nécessitant pas de solin, une bande de pare-air devra être installée entre la lisse d'assise et la fondation. La bande pare-air devra être remontée sur le panneau AIRCLAD® et scellée avec un ruban adhésif pare-air du côté extérieur. Du côté intérieur, la bande pare-air devra être scellée au mur de fondation avec le ruban adhésif pare-air.

